

出展無料
参加無料

「健康づくり」について
この街に住むみんな
話し合ってみませんか？

第12回日本公衆衛生看護学会学術集会 拡大市民公開講座

住民サミット & ワールドカフェ

in福岡

～住民による住民のための健康づくり～

活動紹介パネル・チラシ展示 出展団体募集

10月31日 〆切

日時

2024年1月7日(日) 13:00～16:30

場所

北九州国際会議場 (北九州市小倉北区浅野3丁目 9-30)

第1部

活動紹介パネル

地域での健康づくり
活動の発表！

第2部

チラシ展示

チラシで見る！
地域の健康づくり活動

第3部

交流会

活動の様子や悩みなど、
ワールドカフェ方式*で
気軽に話し合おう！

* ワールドカフェは、少人数のグループで席替えをしながら、
リラックスして話し合う方法です。

地域の健康づくり活動をご紹介します！

このたび、日本公衆衛生看護学会が年1回開催する「学術集会」が福岡で開催されることになりました(第12回日本公衆衛生看護学会学術集会)。この学術集会では、地域の保健師や、地域の健康づくり活動について教育・研究をする人たちが全国から集まります。

そこでこの機会に、学術集会に付随する拡大市民公開講座として、「住民サミット」を開催することといたしました。「わが町福岡」の健康づくりを長年支えてこられた地域の方々にそのご活動を紹介していただき、様々な立場の方同士で気軽に意見交換や話し合いができる場になればと考えています。

健康づくり活動の例

健康測定会の開催、交流サロンの開催、体操教室、独居者の見守り支援活動、世代間交流の場づくり、健康料理教室、子育て相談、など

活動紹介の出展方法は、どちらかを選べます **出展無料**

※定数に達した場合は変更・調整をお願いする場合があります。

1. 活動紹介パネル（第1部）

- パネル（幅90cm×高さ210cm）を1枚事務局が用意します。
- パネルを使って自由に資料やポスター、写真などを掲示してください。
- スタッフによる代理掲示はできません。必ず申込団体の方がご来場ください。
- 団体ごとに5～10分程度の発表時間を設定します。パネルの前でマイクを使ってご発表をお願いします。

2. チラシ展示（第2部）

- A3横長サイズ（幅42cm×高さ29.7cm）の掲示エリアを事務局が用意します。
- エリア内に、自由にチラシや資料、写真などを掲示してください。
- 当日来場が難しい場合は、事前送付&スタッフによる代理掲示も可能です（A4縦サイズ2枚、またはA3サイズ1枚の掲示物に限ります）。
- 発表時間は設けません。

交流会（第3部）について

活動紹介の後、健康づくり活動や社会貢献活動に関心がある方同士で気軽に話し合いができる「交流会」をワールドカフェ※方式で実施します。（※ワールドカフェは、少人数のグループで席替えをしながら、リラックスして話し合う方法です。）

席数が限られますが、活動紹介をしてくださった団体の方のご参加を優先します。

詳細のご案内および受付開始は11月中旬頃を予定しています。どうぞ楽しみにお待ちください。

活動紹介 掲示例

※ 詳しくはホームページをご参照ください。

1. 活動紹介パネル（第1部）

幅90cm×高さ210cmのパネルを自由に使って展示ができます。

活動紹介パネルの作成例 ▶

テーマ
〇〇を対象にした〇〇と協働した〇〇増進のためのボランティア活動

目的
最近、児童の骨折が増加しています。そこで、〇〇・〇〇と共同で〇〇を対象に〇〇の目的で〇〇の活動を行っています。

方法
活動の対象：〇〇
誰と一緒にいったか（共同者）：〇〇
活動で使用するもの（機器等）：〇〇
参加ボランティアはどんな人、何人：〇〇人
主な活動場所：
活動頻度： 回/月、回/年
活動を実施している期間：
活動のきっかけ等
事前準備：健康機器の活用方法の講習
〇〇についての事前学習（大学）
活動内容：1. 測定会のサポート
2. 測定結果表の配布
3. 測定者との交流

活動メンバー

協働体制

2. チラシ展示（第2部）

1団体につき、A3横長サイズ（幅42cm×高さ29.7cm）の枠（掲示エリア）を1つご用意します。

枠内に展示してください。

▼ チラシの作成例

チラシ展示 8グループ

〇〇市▲▲校区活動紹介
〇〇を対象にした●●増進のためのボランティア活動

目的	活動の対象者	具体的な活動	活動の様子	私達の工夫
●●を増進することを目的に、〇〇の新さんへ〇〇を行っています。 平成元年から〇〇市の保健師、▲▲の方と一緒に活動し今年で42年目になります。私達は、地域の子どもの成長に貢献して間わがたい意思を大切に活動してきました。	対象：小学生と保護者 共同：〇〇市健康課、教育委員会、〇〇小学校教職員、他 使用するもの：骨密度測定器や結果表、結果添付グラフ、食品モデル、他	活動内容：測定会の実施 測定結果表配布 測定者との交流 等 活動頻度：1回/月、14回程/年 協力者：▲▲区在住の方 活動場所：公民館や市の施設		私達は無理し過ぎない、楽しく活動するを motto にしています!! <参加者の声> <ボランティアの声>

活動の様子①

活動の様子②

活動の様子③

資料

利用者の声

ボランティアの声

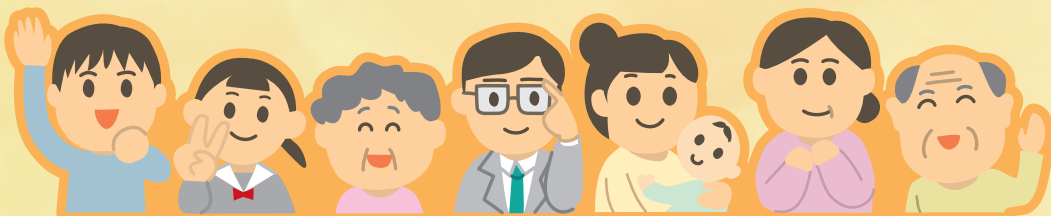
当日のスケジュール（予定）

- 12:30 ~ 13:00 出展者 掲示時間
- 13:00 ~ 15:00 【第1部】活動紹介パネル 展示・発表
【第2部】チラシ展示
- 15:00 ~ 16:30 【第3部】交流会
- 16:30 ~ 17:00 出展者 掲示物撤去時間

一般参加の来場について

1部・2部・3部に
事前申し込みをしていない
一般の方も、自由に
展示をご覧いただけます。
入場は無料です。
ぜひお誘いあわせの上、
ご来場ください!

おらが街の おらが活動
聞いてみんしゃい!! 見てみんしゃい!!



活動紹介パネル・チラシ展示 出展申込条件と申込方法

申込条件

- 福岡県内で地域の健康づくり活動を行っている住民団体であること。
- メールで連絡ができること。

申込必要項目

※①～⑤は必須項目です。項目は予定であり、今後変更の可能性があります。

- ① 申込担当者氏名、連絡先電話番号、メールアドレス
- ② 希望する活動紹介の方法（活動紹介パネル / チラシ展示）
- ③ 活動団体名・フリガナ
- ④ 活動拠点の市区町村名、活動場所
- ⑤ 活動の目的、活動内容の紹介文（それぞれ 200文字以内）
- ⑥ 活動開始時期、年間活動回数（任意）
- ⑦ ホームページやSNSなど、情報発信をしているURL（任意）

留意点

- 応募多数の際は出展方法のご希望に添えず、調整等をお願いする場合がありますことをご了承ください。
- 11月中に展示番号（パネル番号やチラシ掲示エリア番号）や発表時間など、詳細をメールでご案内します。
迷惑メールになってしまい届かない場合もありますので、ホームページでもメール配信状況をご確認ください。

申込方法 と締切

以下の申込フォームからお申し込みください。 申込締切 10月末日
https://jp.research.net/r/fukuoka_tenji



情報公開について

出展者の一覧として、申込情報(申込必要項目)の③～⑤は学術集会ホームページに掲載します。

また、申込情報(申込必要項目)の③～⑦は、後日「福岡県市区町村別地区活動組織団体情報」として福岡県のホームページ等でご紹介し、閲覧・ダウンロードができるようにします。掲載を希望しない場合は申込時にその旨を記載してください。

お問い合わせ

第12回日本公衆衛生看護学会学術集会
運営事務局
(株式会社ユピア内)
Mail : japhn12@yupia.net

第12回日本公衆衛生看護学会学術集会
拡大市民公開講座担当
福岡女学院看護大学 公衆衛生看護学領域 松尾和枝
TEL : 092-943-4174 (大学代表電話)

第12回日本公衆衛生看護学会学術集会 拡大市民公開講座

「住民サミット&ワールドカフェ in 福岡 ～住民による住民のための健康づくり～」

<https://japhn12.yupia.net/fukuoka.html>

